



CAIXA SIFONADA

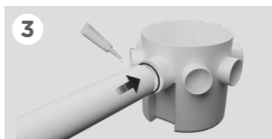
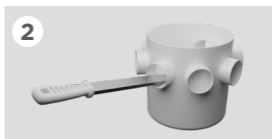
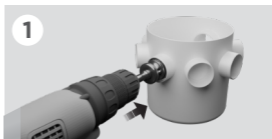
INSTALAÇÃO

1. Corte as entradas lacradas da caixa com uma serra copo ou ferramenta adequada.
2. Remova rebarbas com uma lima ou lixa fina.
3. Na entrada aplique cola para PVC nas extremidades dos tubos e encaixe-os firmemente.

Na saída utilize um anel de vedação* ou cola.

Para facilitar, aplique óleo lubrificante ou vaselina no anel antes do encaixe.

* Vendido separadamente



PROLONGADOR

Para aumentar a altura das caixas sifonadas de Ø 15 cm, utilize um tubo de esgoto de 150 mm (6 polegadas) cortado na altura desejada.

LIMPEZA

Para limpar e inspecionar o esgoto, remova o fecho hídrico puxando-o para trás para facilitar a limpeza.



Posição incorreta



Posição correta



ATENÇÃO:

O uso da caixa sifonada não dispensa o uso do sifão na instalação.



CATCH BASIN

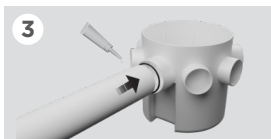
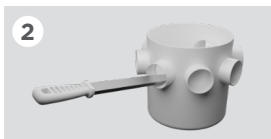
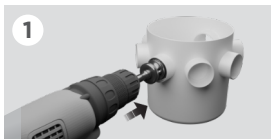
INSTALLATION

1. Cut the sealed inlets of the box using a hole saw or an appropriate tool.
2. Remove burrs with a file or fine sandpaper.
3. On the inlet, apply PVC glue to the ends of the pipes and insert them firmly.

On the outlet, use a sealing ring* or glue.

To ease installation, apply lubricant oil or petroleum jelly to the ring before fitting.

* Sold separately



EXTENDER

To increase the height of \varnothing 15 cm siphon boxes, use a 150 mm (6-inch) sewer pipe cut to the desired height.



CLEANING

To clean and inspect the drainage system, remove the water trap by pulling it back for easier cleaning.



ATTENTION:

The use of the catch basin does not eliminate the need for a water trap in the installation.

ASTRA

CAJA SIFONADA

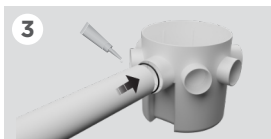
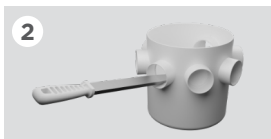
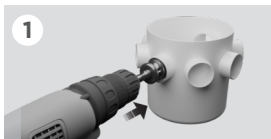
INSTALACIÓN

1. Corte las entradas selladas de la caja con una sierra copa o una herramienta adecuada.
2. Retire las rebabas con una lima o lija fina.
3. Aplique pegamento para PVC en los extremos de los tubos y encájelos firmemente en las entradas.

Para la salida, utilice un anillo de sellado* o pegamento.

Para facilitar la instalación, aplique aceite lubricante o vaselina en el anillo antes de encajarlo.

* Vendido por separado



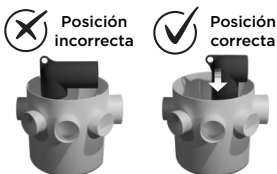
PROLONGADOR

Para aumentar la altura de las cajas sifonadas de \varnothing 15 cm, utilice un tubo de alcantarillado de 150 mm (6 pulgadas) cortado a la altura deseada.



LIMPIEZA

Para limpiar e inspeccionar el desagüe, retire el cierre hidráulico tirándolo hacia atrás para facilitar la limpieza.



ATENCIÓN:

El uso de la caja sifonada no elimina la necesidad de un sifón en la instalación.